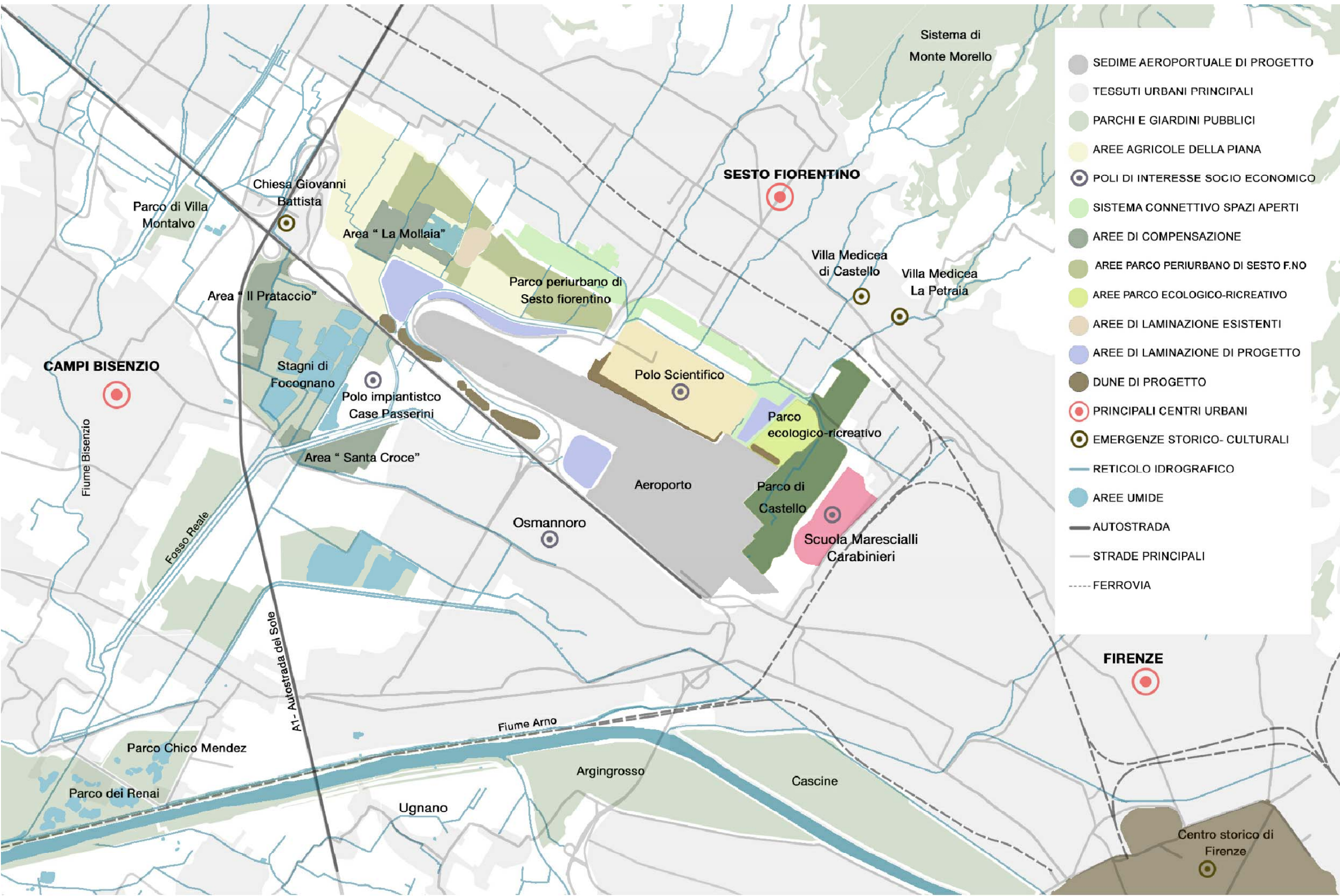
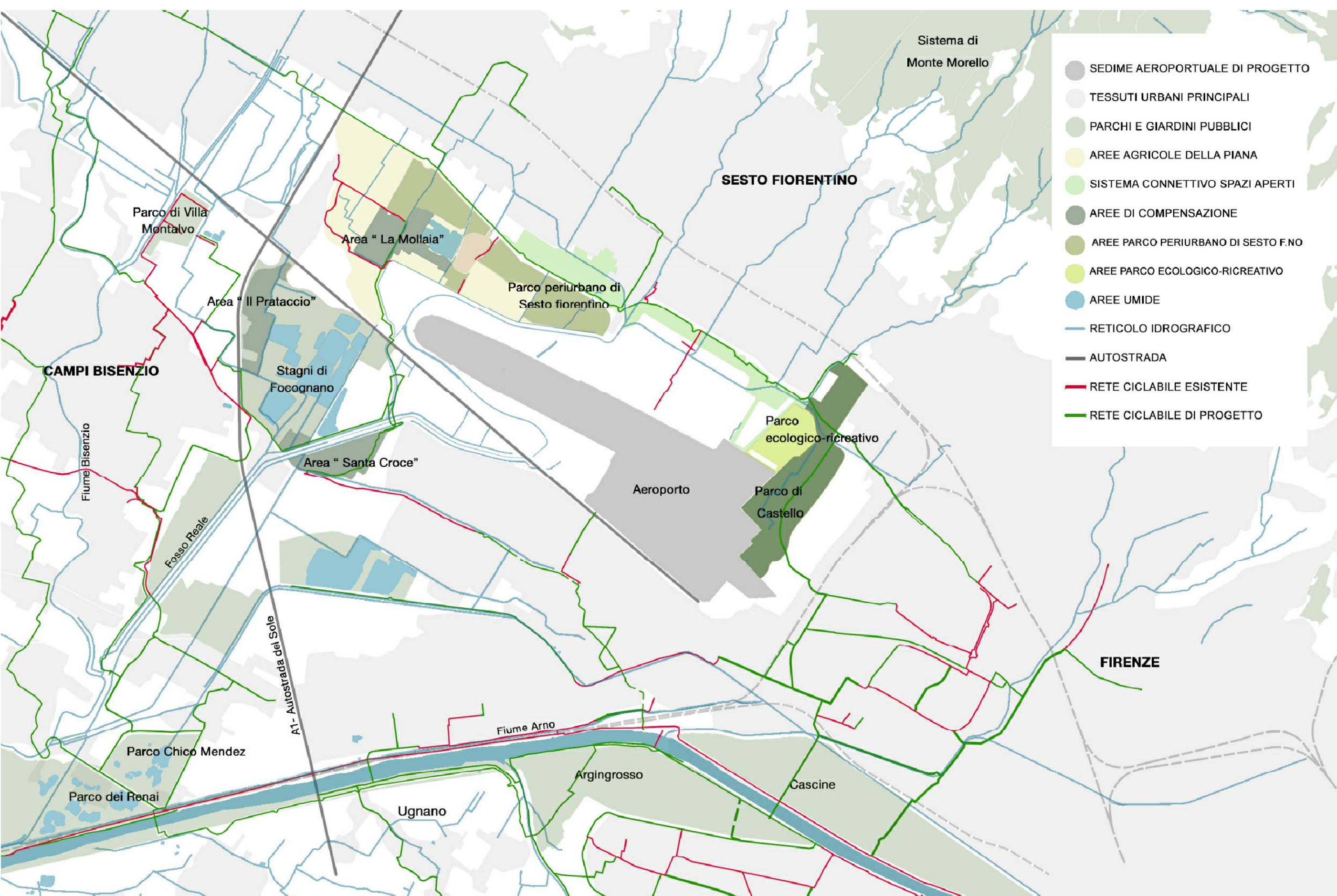


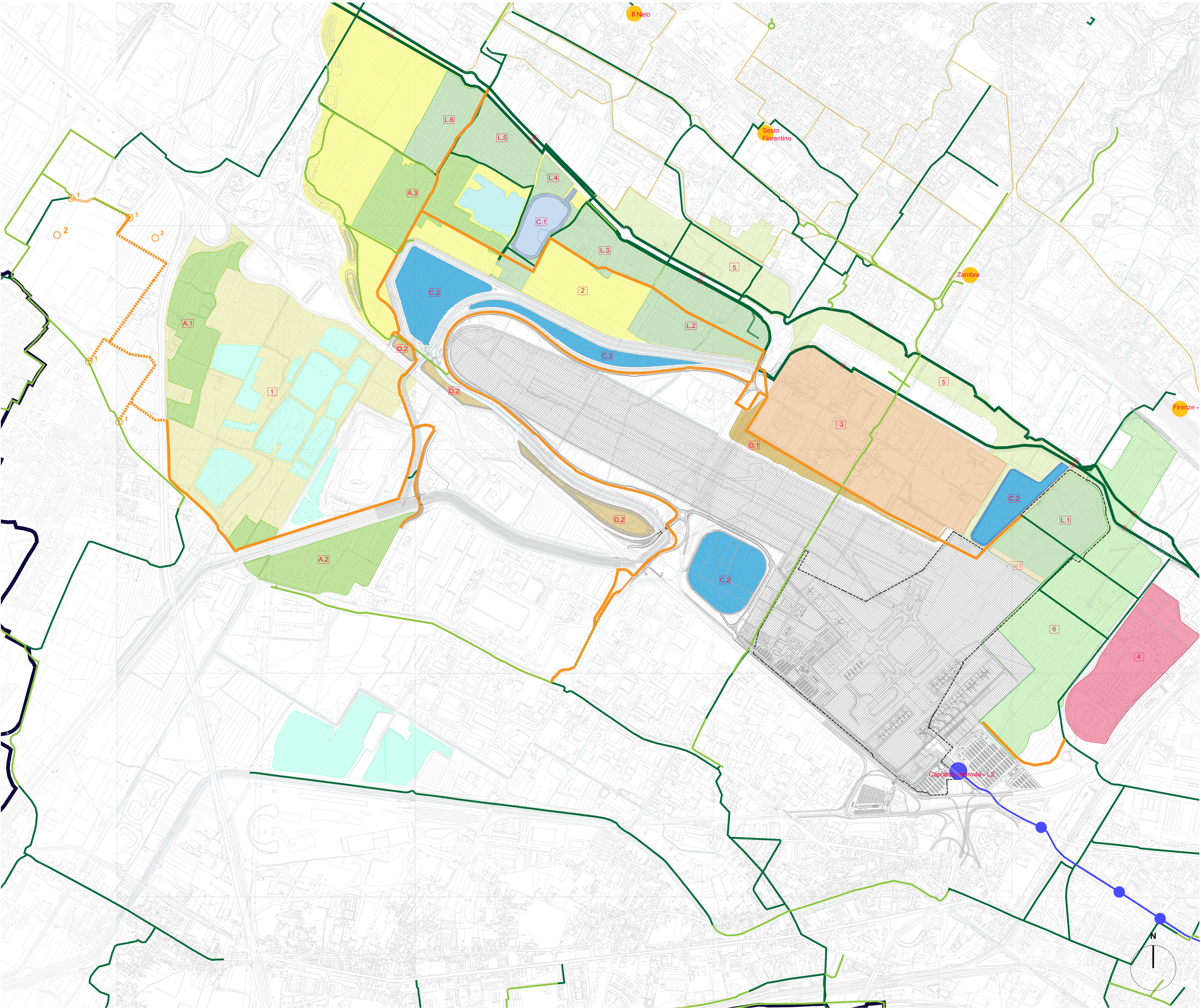
IL SISTEMA DEGLI SPAZI APERTI E DELLA VIABILITA' ESISTENTE E DI PROGETTO



IL SISTEMA DEI PARCHI ESISTENTI E DI PREVISIONE E DELLE AREE DI COMPENSAZIONE



PLANIMETRIA DI INSERIMENTO URBANISTICO SCALA 1:10.000





MINISTERO
DELLE INFRASTRUTTURE
E DEI TRASPORTI



E.N.A.C.
ENTE NAZIONALE per
L'AVIAZIONE CIVILE

Società di Gestione



AEROPORTO INTERNAZIONALE DI FIRENZE - "AMERIGO VESPUCCI"

MASTERPLAN AEROPORTUALE 2014-2029

Opera

**PROGETTO PRELIMINARE
PARCO PERIURBANO DI SESTO FIORENTINO
E PARCO ECOLOGICO-RECREATIVO**

Titolo elaborato

Planimetria generale di inserimento urbanistico

CODICE ELABORATO		ULTIMA EMISSIONE	SCALA	N° DOC
12 - CAP - 002 - GEN - TAV - 001 - F		Febbraio 2019	1:10.000	NOME FILE: 12-CAP-002-GEN-TAV-001-F

F	02-2019	Emissione Finale Conferenza dei Servizi	A.MEU	T. TENERANI	T. TENERANI
A	B	2018	Emissioni precedenti agli atti della Conferenza dei Servizi	A.MEU	T. TENERANI
REV.	DATA	DESCRIZIONE	REDATTO	VERIFICATO	APPROVATO
COMITENTE PRINCIPALE:		PROGETTAZIONE:	PROGETTAZIONE SPECIALISTICA:		
					
ACCOUNTABLE MANAGER		DIRETTORE TECNICO	CONSULENZA SPECIALISTICA:		
Ing. Massimo Nunzi		Ing. Massimo Nunzi	Ing. Lorenzo Tenerani		
POST HOLDER PROGETTAZIONE		Ing. Massimo Nunzi	Ordine degli Ingegneri di Massa Carrara n° 631		
POST HOLDER MANUTENZIONE		Ing. Massimo Nunzi	STUDIO INLAND		
POST HOLDER AREA MOVIMENTO		Ing. Massimo Nunzi	ARCHITETTURA DEL PAESAGGIO		
Ing. Massimo Nunzi		Ing. Massimo Nunzi	Via di San Niccolò, 6		
Ing. Massimo Nunzi		Ing. Massimo Nunzi	50135 - Firenze		
Ing. Massimo Nunzi		Ing. Massimo Nunzi	PROGETTISTA SPECIALISTICO:		
Ing. Massimo Nunzi		Ing. Massimo Nunzi	Arch. Andrea Melli		
Ing. Massimo Nunzi		Ing. Massimo Nunzi	Ordine degli Architetti P.A.C. di Firenze n. 4892		

ESISTENTE

- SEDIME AEROPORTUALE ESISTENTE
- 1: STAGNI DI FOCOGRANO
- 2: AREE AGRICOLE DEL PARCO DELLA PIANA (Piano strutturale Sesto- Sistema delle qualità)
- 3: POLO SCIENTIFICO DI SESTO FIORENTINO - Università degli Studi di Firenze
- 4: SCUOLA MARESCIALLI CARABINIERI
- 5: SISTEMA CONNETTIVO SPAZI APERTI
- C1: AREE DI LAMINAZIONE ESISTENTI
- STAZIONI FERROVIARIE

PERCORSI CICLOPEDONALI DELLA PIANA

- PISTE CICLOPEDONALI ESISTENTI
- RETE PERCORSI PROTETTI
- Piano strutturale Sesto- Sistema delle qualità

PREVISIONI

- SEDIME AEROPORTUALE DI PROGETTO
- AREE DI COMPENSAZIONE
- A.1: Area " Il Prataccio"
- A.2: Area " Santa Croce"
- A.3: Area " La Mollia"
- PARCO PERIURBANO DI SESTO FIORENTINO
- L.1: Parco ex pista aeroporto
- L.2: Lotto 2
- L.3: Lotto 3
- L.4: Lotto 4
- L.5: Lotto 5
- L.6: Lotto 6
- C.2: AREE DI LAMINAZIONE DI PROGETTO
- DUNE DI PROGETTO
- D.1: Duna aeroporto
- D.2: Duna Polo Scientifico di Sesto Fiorentino
- D.3: Duna ex-pista aeroporto
- 6: Parco di Castello
- RETE TRAMVIARIA
- TRAMVIA DI PROGETTO
- LINEA 2 - PIAZZA UNITA' / AEROPORTO
- CAPOLINEA TRAMVIA

PERCORSI CICLOPEDONALI DEL PROGETTO DI AMPLIAMENTO AEROPORTO E RELATIVE AREE DI COMPENSAZIONE

- NUOVA RETE DI PERCORSI CICLOPEDONALI REALIZZATA DAL PROGETTO DI AMPLIAMENTO AEROPORTO E AREE DI COMPENSAZIONE

NUOVI TRATTI E INTERVENTI PUNTUALI

- ATTRAVERSAMENTO DI PROGETTO
- TRATTO DI PISTA IN SEDE PROPRIA
- NUOVA RETE DI PERCORSI CICLOPEDONALI REALIZZATA DAL PROGETTO SU STRADE MINORI E PERCORSI ESISTENTI

PERCORSI DI NUOVA PIANIFICAZIONE E PROGETTAZIONE

- CICLOSTRADA PRATO-FIRENZE
- Soluzione A
- Soluzione B
- EUROVELO 7
- ITINERARIO CICLABILE EUROPEO
- TRATTI EUROVELO INDIVIDUATI DA REGIONE
- PISTE CICLOPEDONALI DELLA PIANA IN PREVISIONE DA ALTRI STRUMENTI URBANISTICI